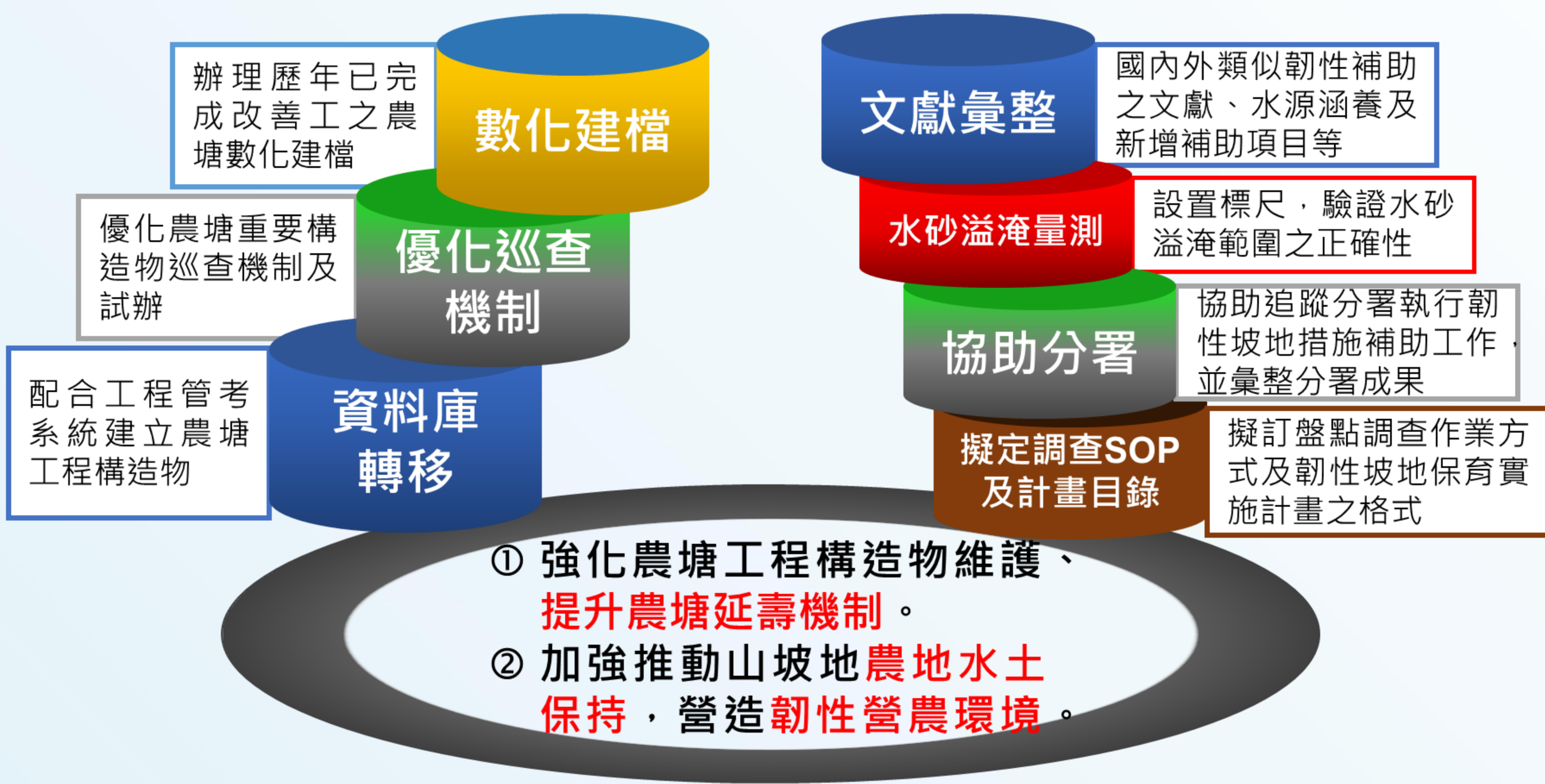


113年度農塘工程構造物維護管理暨韌性坡地補助精進計畫

計畫目的及內容

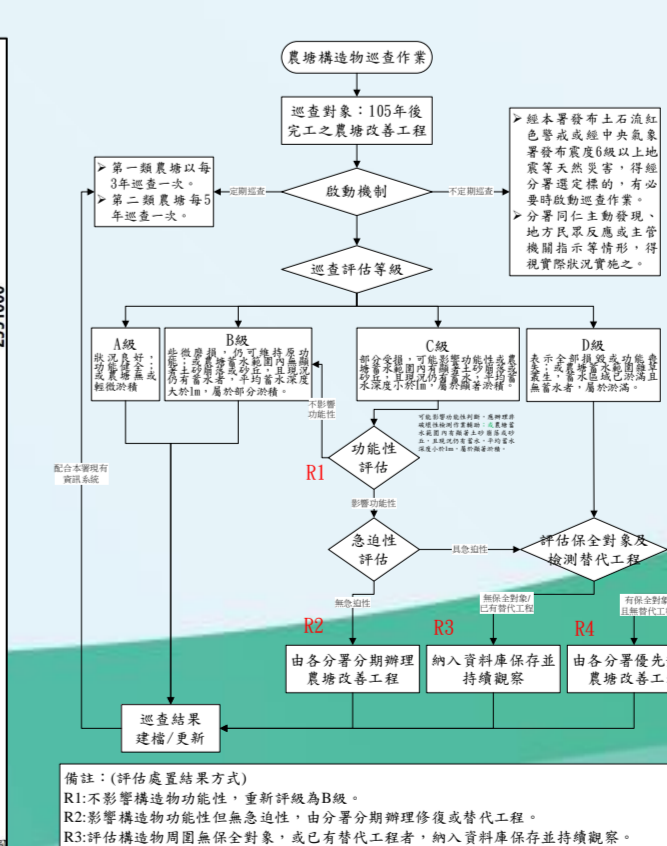
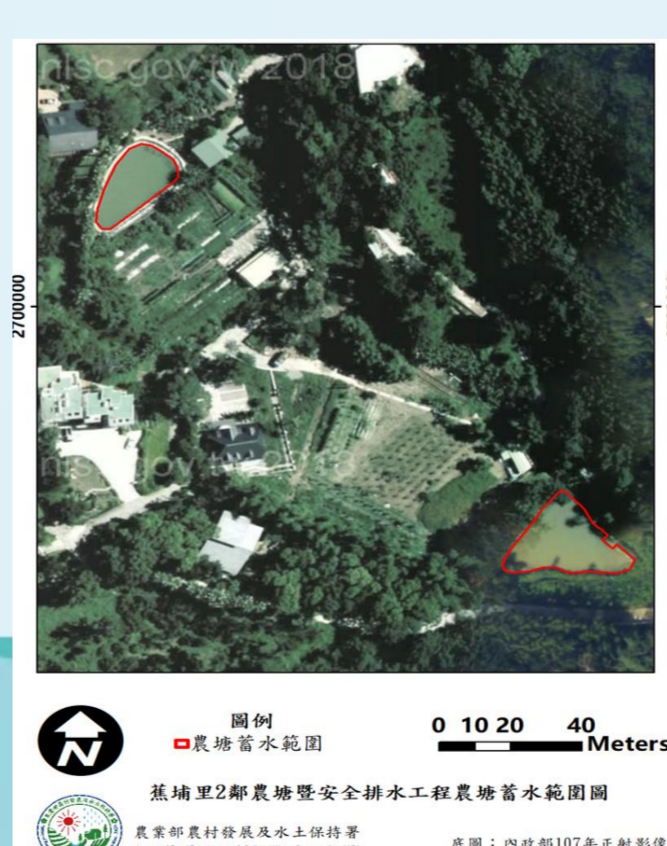
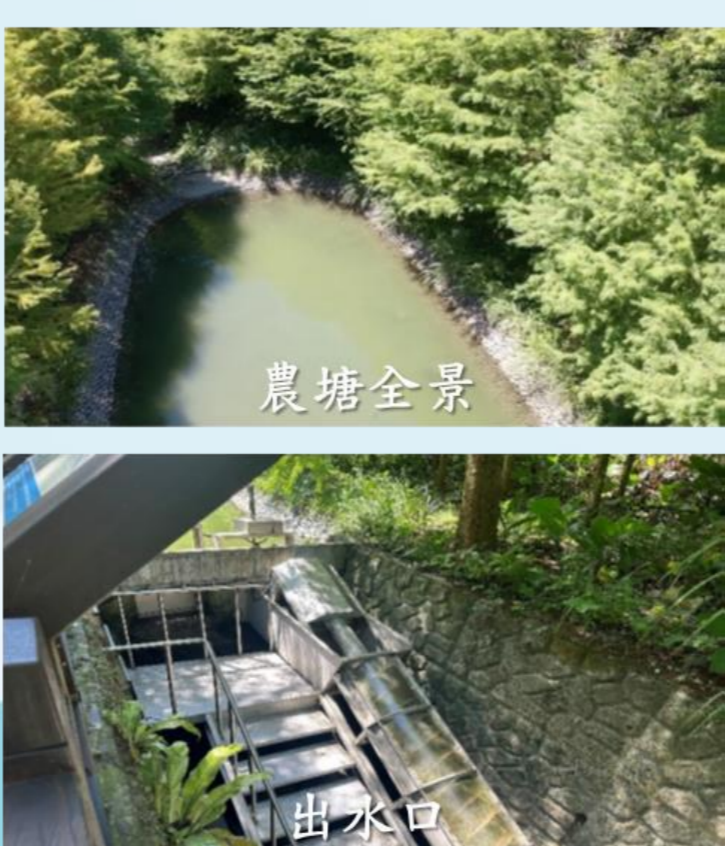
優化農塘構造物巡查機制

精進韌性坡地補助相關工作



計畫執行成果

主工項	次工項	成果概述
優化農塘構造物巡查機制	辦理歷年(105年~)已完成改善工之農塘數化建檔	完成21件農塘工程盤點及調查 完成218件農塘工程資料建置及功能性分類 完成185件農塘蓄水範圍數化 完成106件農塘設施編號及數化
	優化農塘重要構造物巡查機制	完成優化農塘構造物巡檢調查機制 完成6件農塘構造物巡檢調查試辦 完成規劃農塘構造物盤點、體檢及巡查作業
	農塘資料庫資安、轉移事宜及協助	完成農塘資料庫資安、轉移事宜及協助
精進韌性坡地補助相關工作	研擬新增韌性坡地補助項目	完成國內外與韌性坡地相關文獻彙整12篇 完成農塘滯洪保水補助方案內容初擬 完成植生滯留槽補助方案內容初擬
	緩衝綠帶效益量化彙整	完成緩衝綠帶效益評估文獻16篇 完成緩衝綠帶水源涵養、自然碳匯等效益評估方式
	韌性坡地水砂溢淹區標尺建置	完成水砂溢淹區標尺(水尺)之設計(2版本)及實作 完成2區6點位水砂溢淹區標尺(水尺)架設及颱風事件後追蹤 完成水砂溢淹報告格式建立及實作
	追蹤各分署執行韌性坡地措施補助工作	完成協助本署及六分署共學營、研商會議等辦理 完成韌性坡地措施(補助)辦理情形(定期追蹤)及相關行政協助 完成訂定農塘改善及水砂溢淹區告示牌通用格式
	彙整各分署執行區域性水土資源及韌性坡地盤點調查成果	完成區域性水土資源保育之目的、範圍及主軸 完成彙整各分署執行區域性水土資源及韌性坡地盤點調查成果



委託機關：農業部農村發展及水土保持署保育治理組
受託單位/設計監造單位：研邦科技有限公司
執行期間/開工起迄：113年1月-113年12月



農業部農村發展及水土保持署
Agency of Rural Development and Soil and Water Conservation, MOA



優質 · 效率 · 團隊