

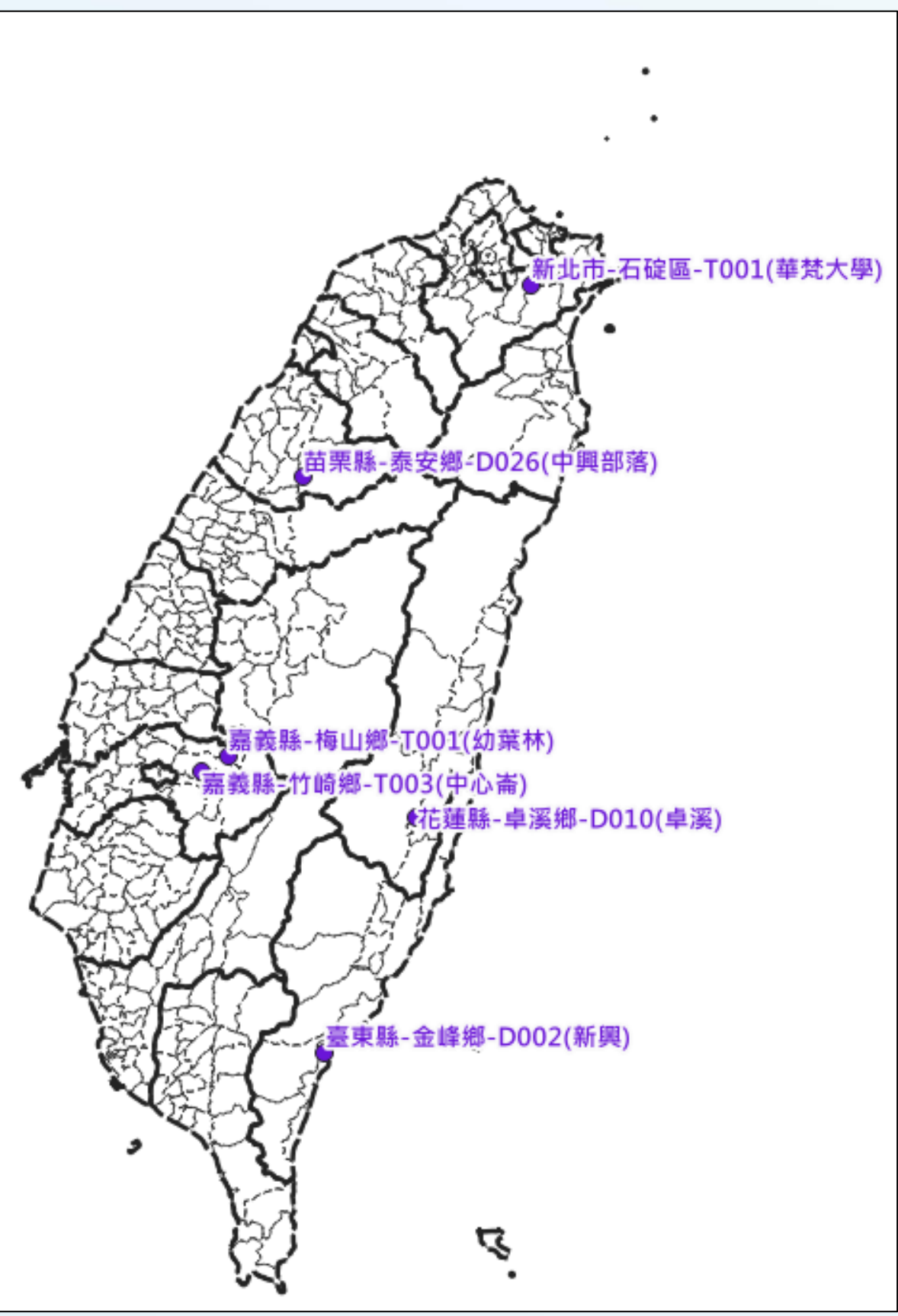
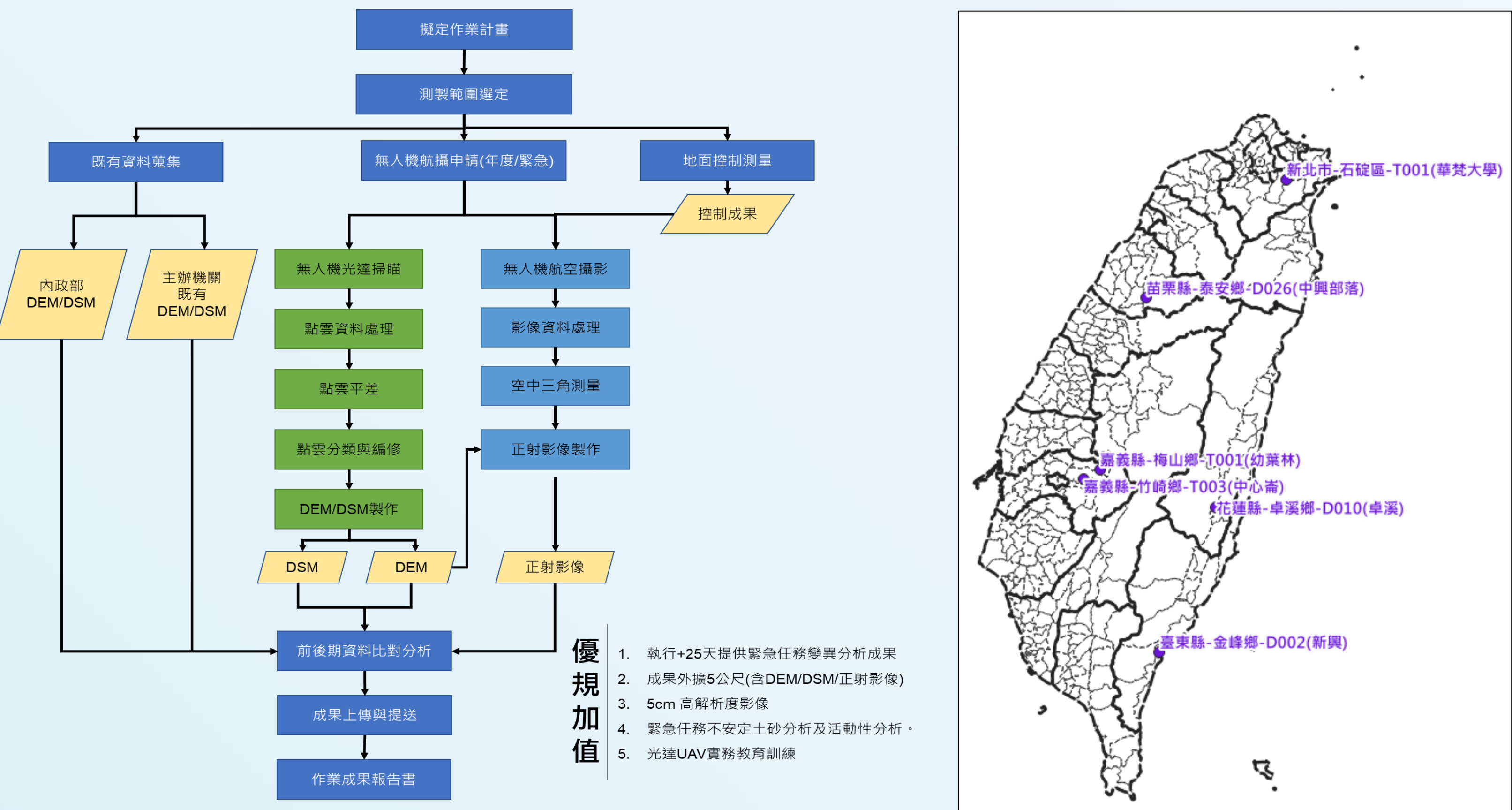
112年崩塌地及崩塌潛勢區無人機光達拍攝及圖層產製

The UAV LiDAR scanning and layer production of landslide ground and potential landslide areas in 2023.

建立全臺大規模崩塌潛勢區域高密度點雲資料與高解析度數值地形資料，並藉由前後期之拍攝成果進行分析比較，得到崩塌地之變化情形。

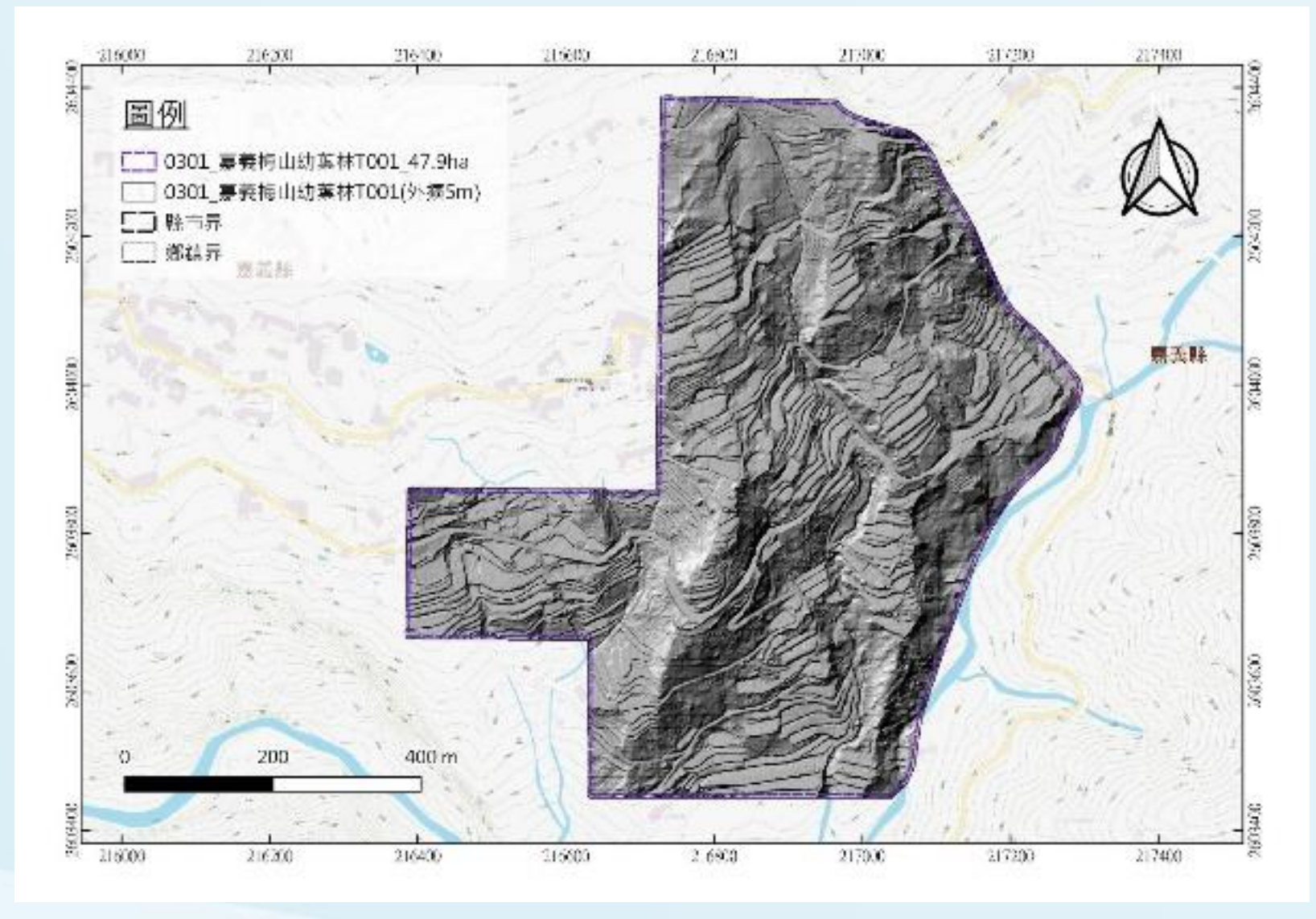
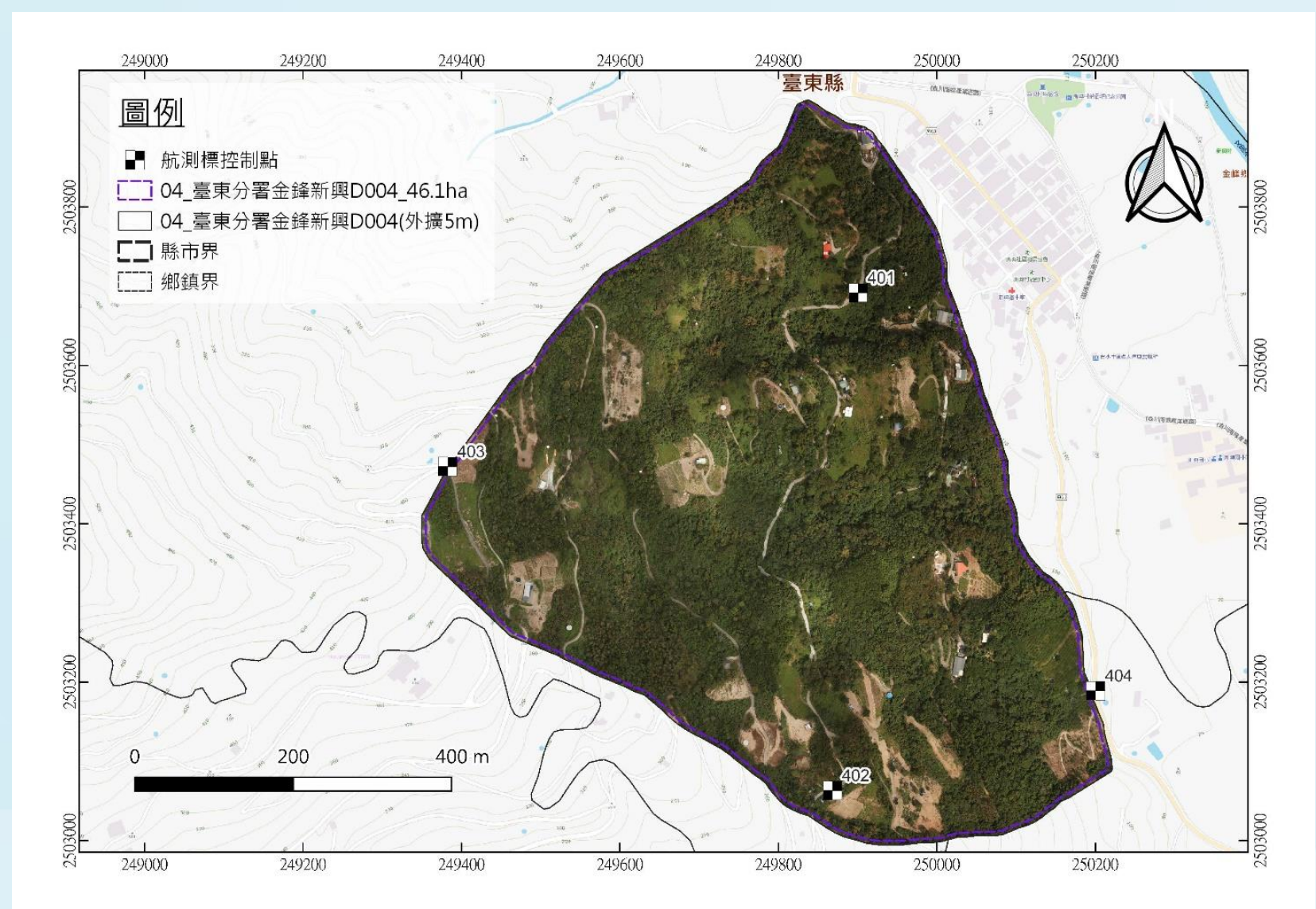
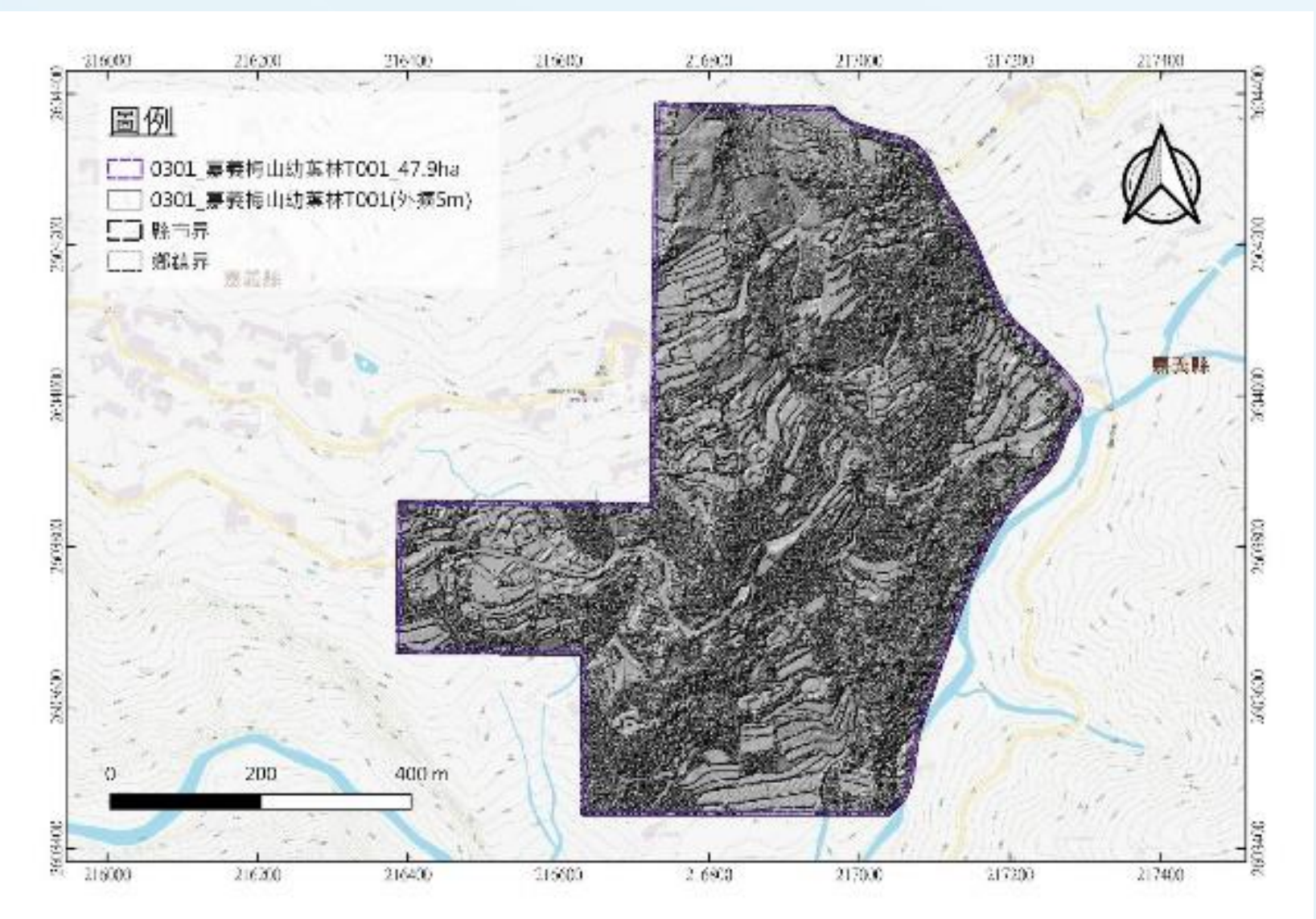
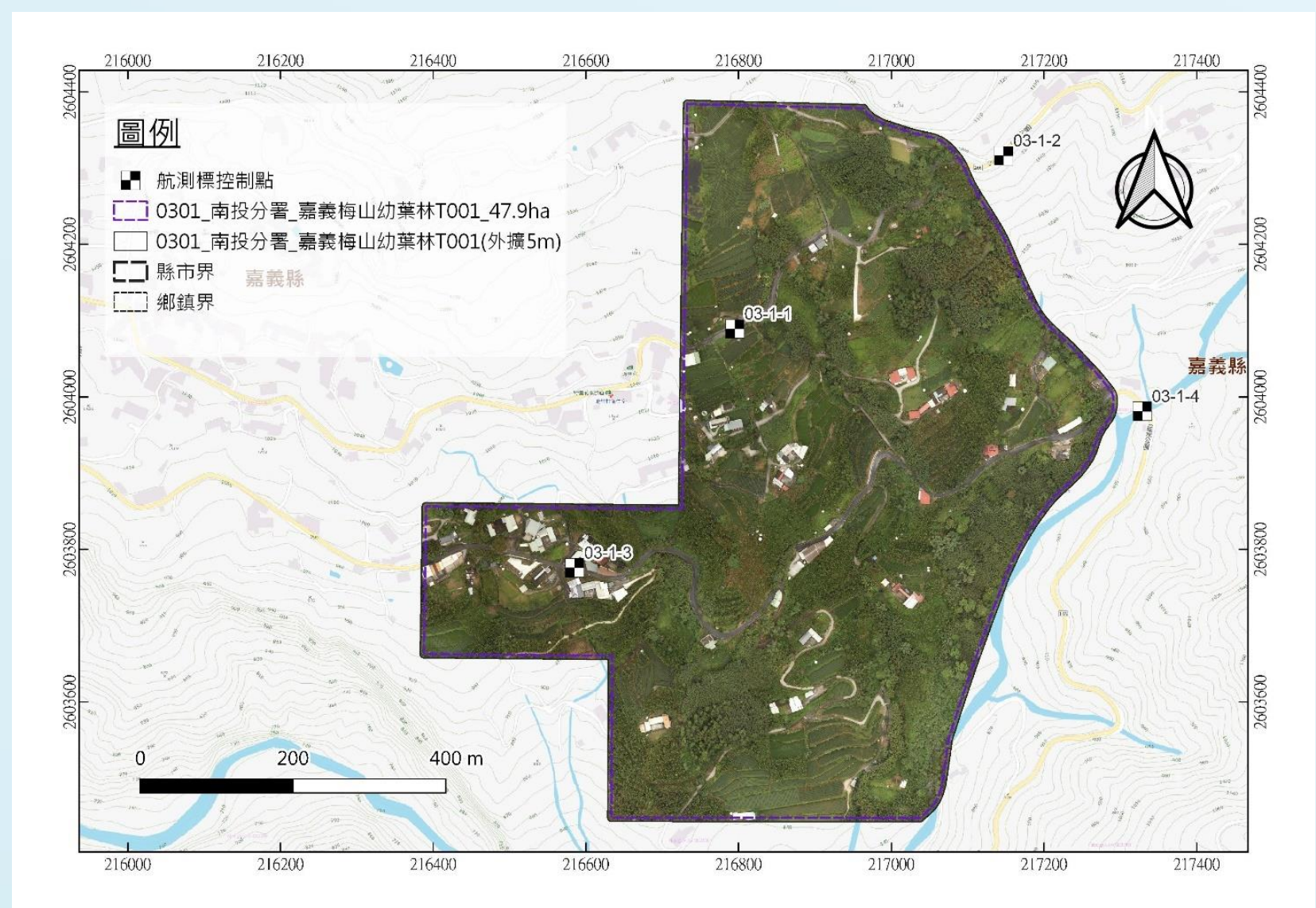
本案年度拍攝地點及順序分別為新北市-石碇區-T001(華梵大學)、苗栗縣-泰安鄉-D026(中興部落)、嘉義縣-梅山鄉-T001(幼葉林)以及嘉義縣-竹崎鄉-T003(中心崙)、臺東縣-金峰鄉-D002(新興)、花蓮縣-卓溪鄉-D010(卓溪)，面積共210公頃。其中中興部落、幼葉林、中心崙、卓溪位於民航局空域管制綠區，新北石碇大崙山區域位於民航局空域管制黃區，新興區域位於民航局空域管制紅區，任務執行前皆有向該區負責單位申請飛行權限後執行飛行任務。

多時期的數值高程模型可加值進行地形變異分析，透過分析可以掌握裸露崩塌地的土方運移情況，瞭解期間內坡頂、坡腹、坡趾和兩翼各處地形的變異程度。



項次	指定區域	飛航申請日期	飛航許可日期	面積(公頃)	執行日期	備註
1	臺北分署，新北市-石碇區-T001(華梵大學)	112.06.29	112.07.09	57	112.07.17-18	黃區
2	臺中分署，苗栗縣-泰安鄉-D026(中興部落)	112.07.20	112.08.07	34.2	112.09.13	綠區
3	南投分署，嘉義縣-梅山鄉-T001(幼葉林)	112.09.11	112.09.27	47.9	112.10.17-19	綠區
3	南投分署，嘉義縣-竹崎鄉-T003(中心崙)	112.09.11	112.09.27	14.8	112.10.18	綠區
4	臺東分署，臺東縣-金峰鄉-D002(新興)	112.07.20	112.08.07	46.1	112.10.20	紅區
5	花蓮分署，花蓮縣-卓溪鄉-D010(卓溪)	112.06.29	112.07.09	10	112.11.06	綠區

1. 本案年度拍攝地點及順序分別為新北市-石碇區-T001(華梵大學)、苗栗縣-泰安鄉-D026(中興部落)、嘉義縣-梅山鄉-T001(幼葉林)以及嘉義縣-竹崎鄉-T003(中心崙)、臺東縣-金峰鄉-D002(新興)、花蓮縣-卓溪鄉-D010(卓溪)，面積共210公頃。其中中興部落、幼葉林、中心崙、卓溪位於民航局空域管制綠區，新北市-石碇區-T001(華梵大學)區域位於民航局空域管制黃區，新興區域位於民航局空域管制紅區，任務執行前皆有向該區負責單位申請飛行權限後執行飛行任務。
2. 本計畫使用仿地技術執行飛航，主要使用內政部地政司「圖資供應平台」所申請到的數值地表模型(DSM)，可大幅度提高外業執行成效。
3. 多時期的數值高程模型可加值進行地形變異分析，透過分析可以掌握裸露崩塌地的土方運移情況，瞭解期間內坡頂、坡腹、坡趾和兩翼各處地形的變異程度。



委託機關：農業部農村發展及水土保持署

受託單位/設計監造單位：自強工程顧問有限公司

執行期間/開工起迄： 112年 4月- 112年 12月



農業部農村發展及水土保持署
Agency of Rural Development and Soil and Water Conservation, MOA

優質 · 效率 · 團隊