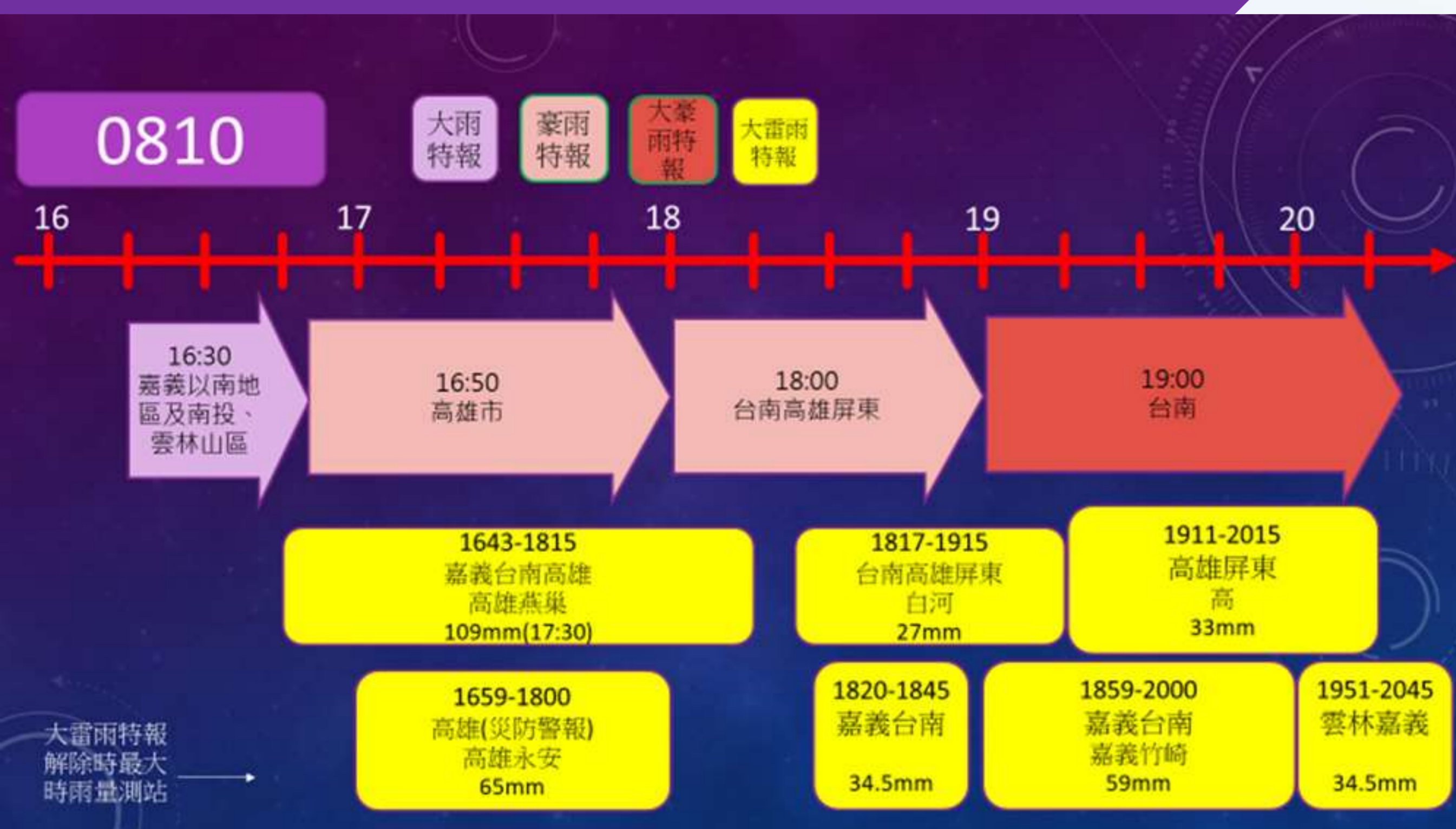


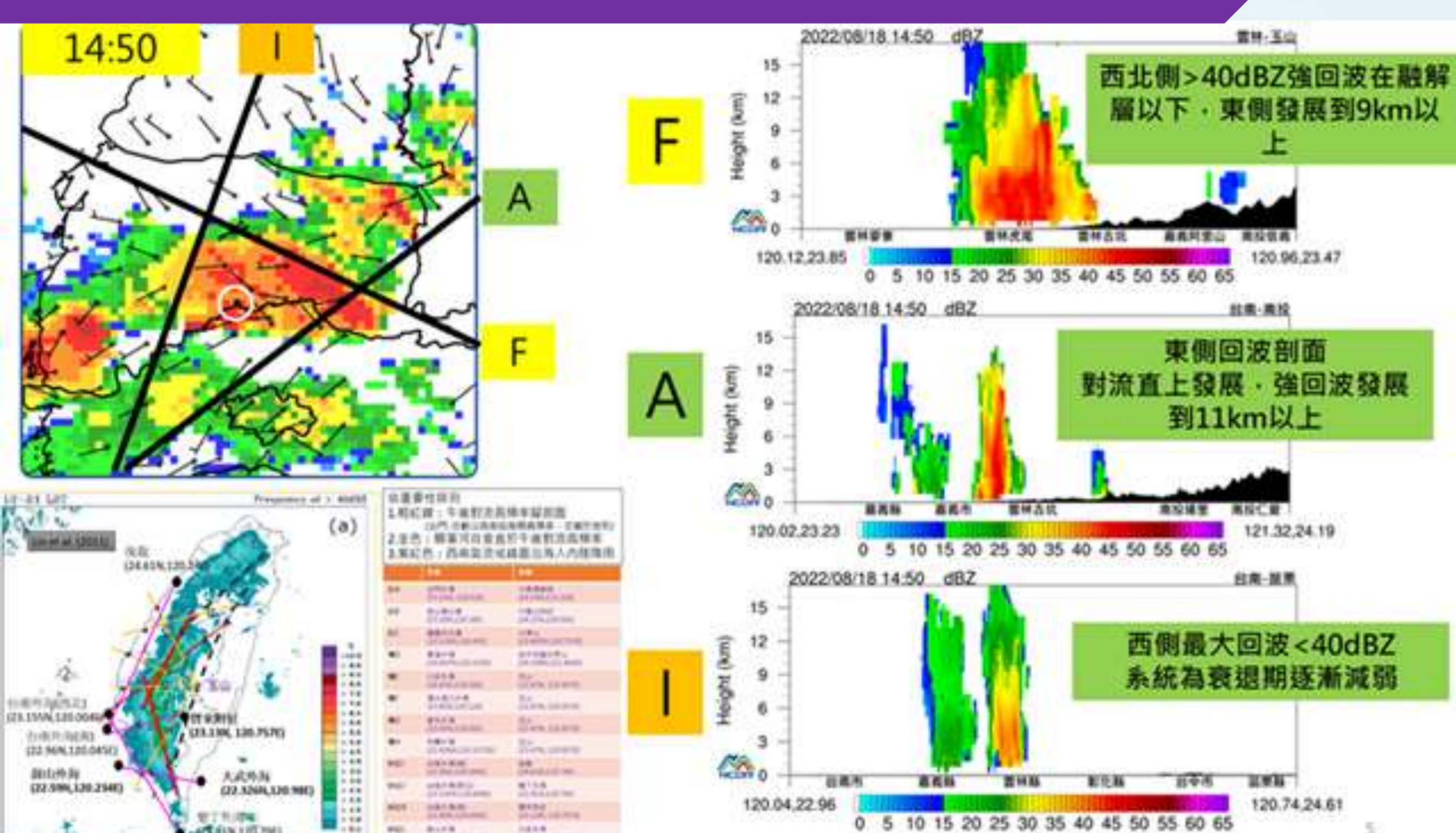
111年災害性氣象資訊守視與分析研判計畫

應用CWB大雷雨警報在LINE提供即時預警資訊



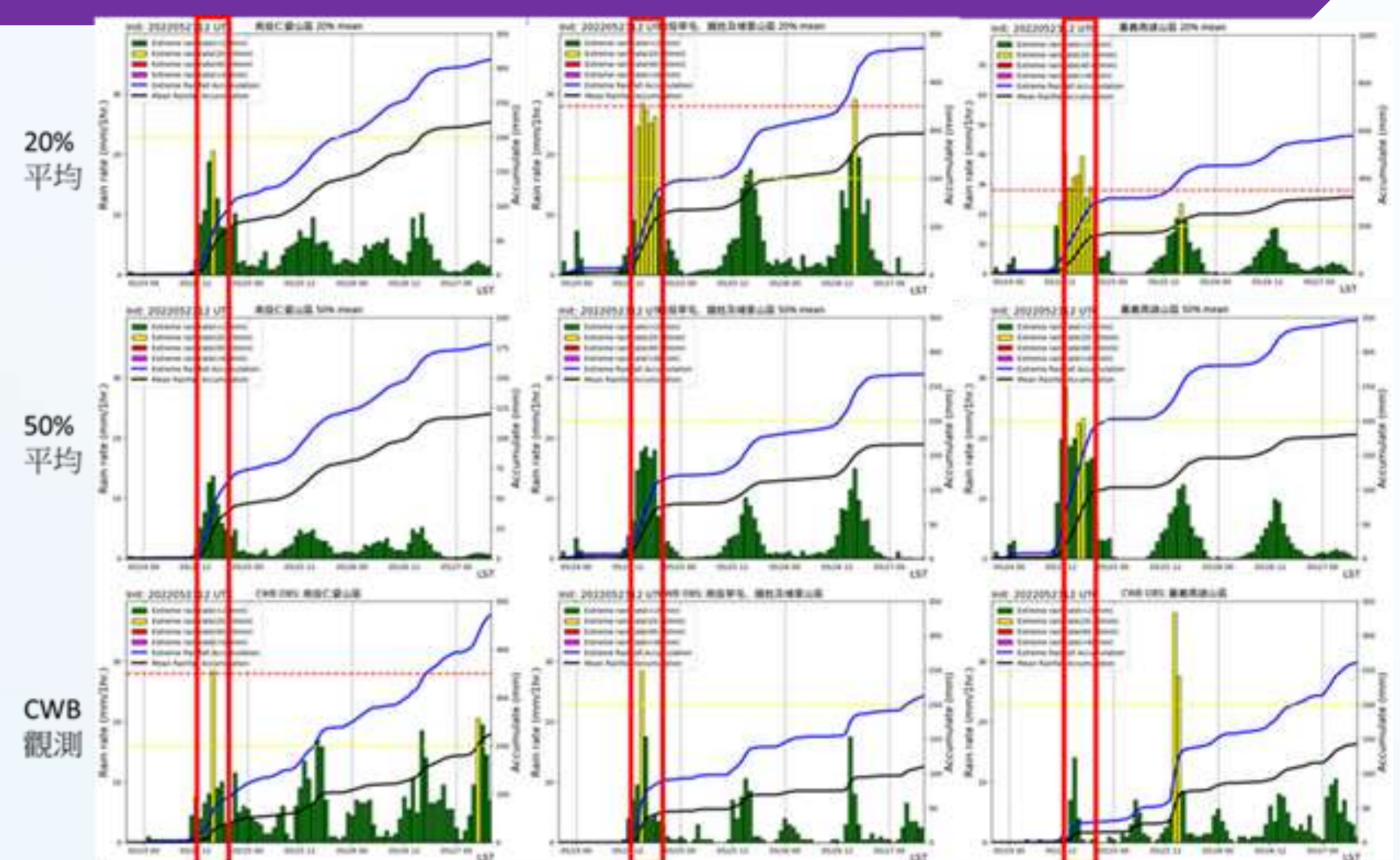
- 短時距大雷雨平均持續時間約30分鐘，後續無發布豪雨特報可能。
- 長時距大雷雨平均持續時間約60分鐘，統計期間36次提醒有12次發布豪雨特報，顯示長時距大雷雨即時訊息對豪雨有預警功能。

防災降雨雷達沿山脊剖線判斷暴雨發展時機



- 如強回波處有剖面通過，藉由觀察回波強度變化及垂直遞減率，將能快速判斷後對流系統是否消散。
- 剖面資料和風場反演資料皆延遲15至25分鐘顯示，需降雨雷達與即時閃電來輔助判斷。

應用NCDR系集開放產品製作定量降雨預測時序圖



- 系集模式本身於系統來臨前有能力掌握主要降雨熱區。
- 藉由製作降雨預測時序圖發現可用於預估雨勢起始時刻，目前評估前36小時參考性較高。

平時防災資訊蒐集研判及守視

- 提供氣象估評估：定期提供每週、每日天氣情資研判；依事件提供颱風動態、豪雨潛勢分析，並提供連假提醒、需注意天氣系統圖卡提醒。
- 全天候守視臺灣周遭熱帶擾動、鋒面及雷雨系統發展，提供即時LINE群組氣象諮詢、必要時以視訊會議提供資料分析等服務。

