

# 111-112年度鎮西堡、秀巒、泰崗及梅花地區 潛在大規模崩塌調查監測計畫(1/2)

## 一、基本資料

(一) 位置：新竹縣尖石鄉、竹60線

(二) 地形：古崩塌地、順向坡

(三) 水系：

■ 鎮西堡：泰崗溪支流

■ 秀巒及泰崗：白石溪

■ 梅花：趾部錦屏溪

(四) 區域地質：

■ 鎮西堡：巴陵層(Pi)

■ 秀巒及泰崗：巴陵層(Pi)、木山層(Ms)

■ 無名向背斜通過

■ 梅花：觀音山砂岩(Ky)、打鹿頁岩、(Ti)北寮層(Pe)

(五) 災害歷史

■ 鎮西堡地區

■ 地調所，潛在大規模崩塌區(D097)

■ 2004-2005年，艾利及馬莎颱風後，趾部崩塌，近期無災害

■ 秀巒地區

■ 2001年起，陸續崩塌、擴大

■ 2016年，梅姬颱風後，崩塌擴大，近期無災害

■ 泰崗地區

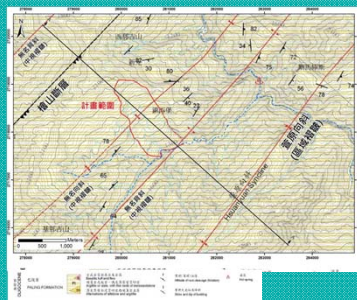
■ 地調所，潛在大規模崩塌區(D077)

■ 無顯著災害歷史，近期無災害

■ 梅花地區

■ 地調所，潛在大規模崩塌區(D052)

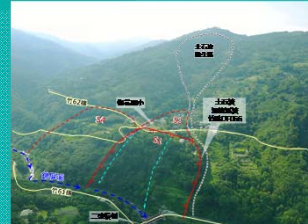
■ 2005年，海棠颱風後，多處道路、構造物開裂



鎮西堡地區



秀巒及泰崗地區



梅花地區

## 二、治理成效

地質、地下水、活動性調查 → 掌握崩塌機制及致災因子 → 規劃分年分期整治處理

鎮西堡地區



秀巒地區

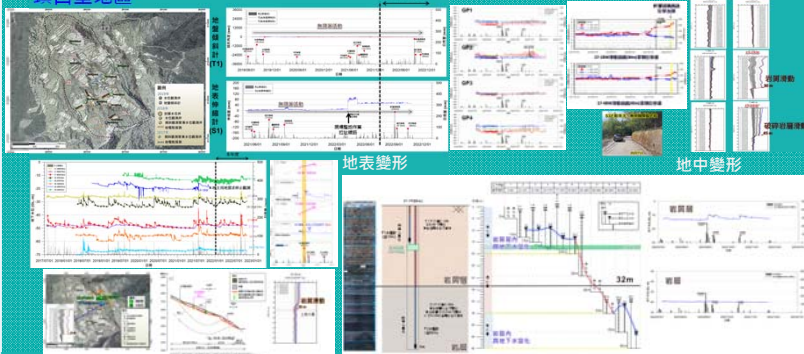


梅花地區

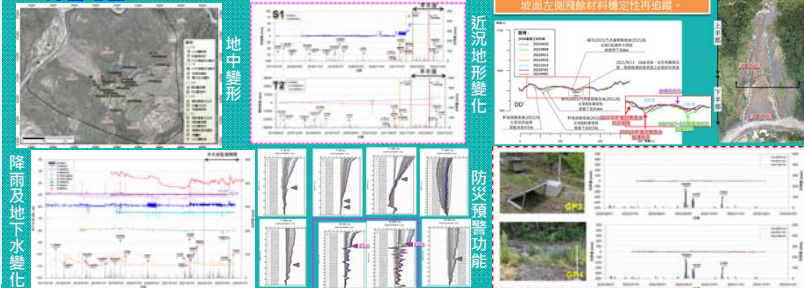


## 三、邊坡活動性追蹤

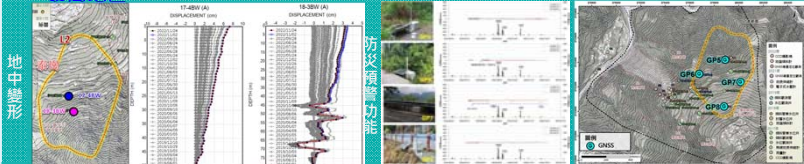
鎮西堡地區



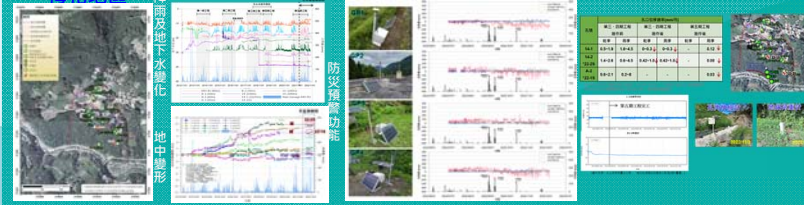
秀巒地區



泰崗地區



梅花地區



行政院農業委員會水土保持局  
Soil and Water Conservation Bureau, COA

委託機關：行政院農業委員會水土保持局臺北分局

受託單位：青山工程顧問股份有限公司

執行期間：111年1月- 111年12月



優質·效率·團隊